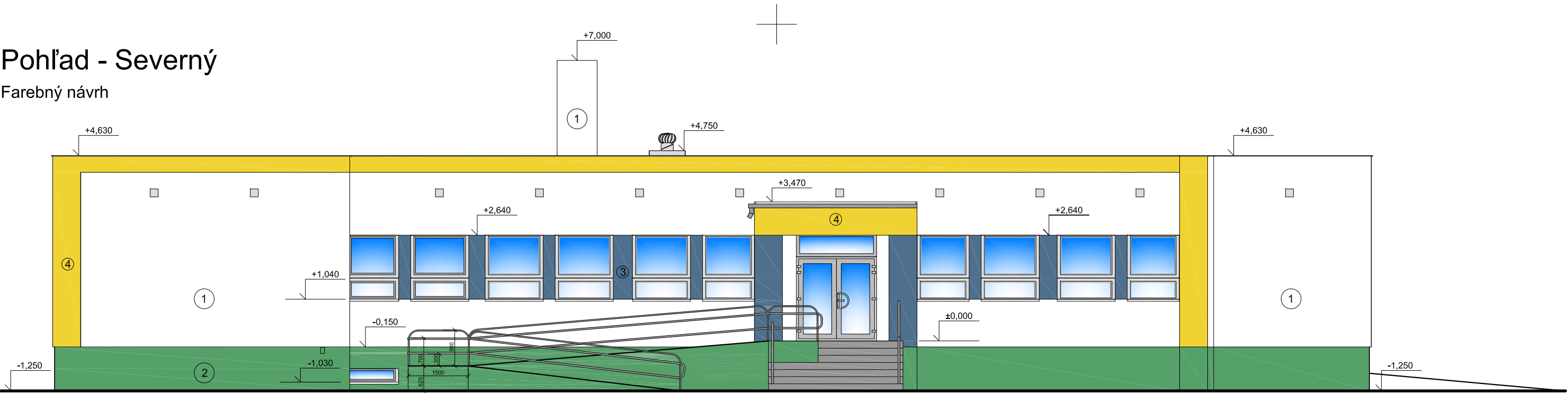


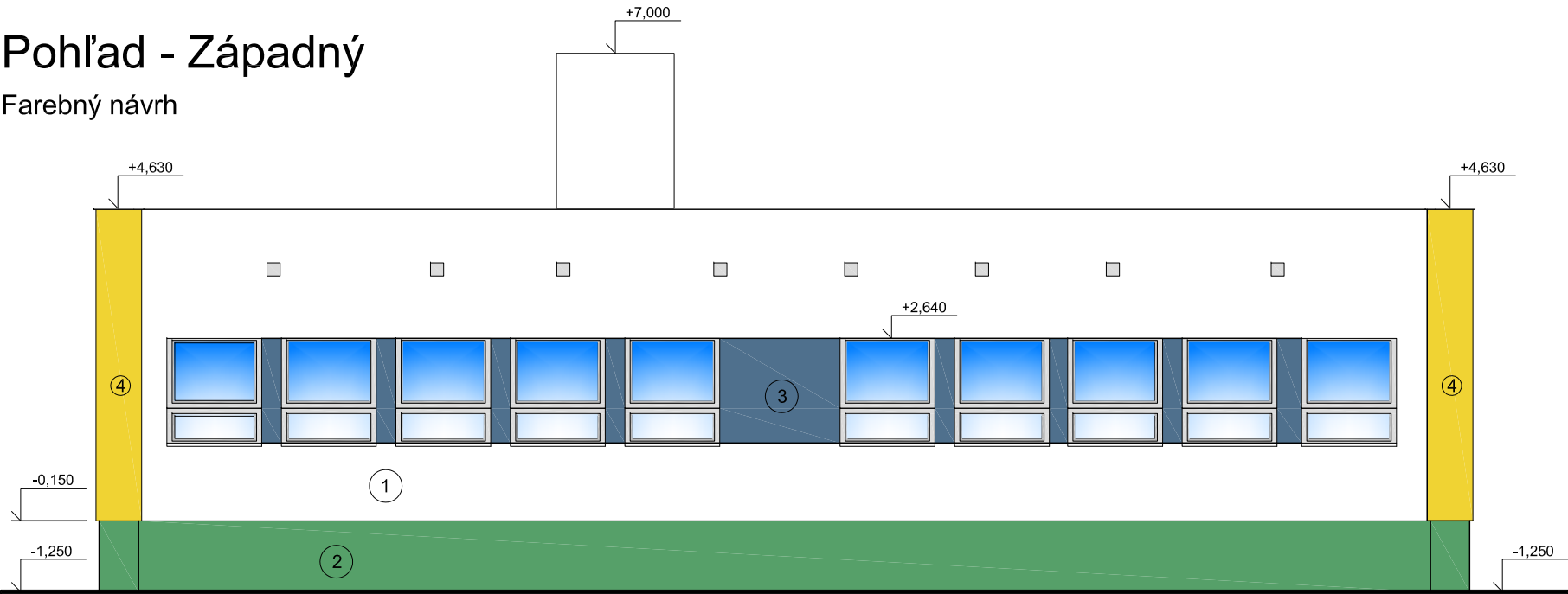
Pohľad - Severný

Farebný návrh



Pohľad - Západný

Farebný návrh



LEGENDA:

- 1

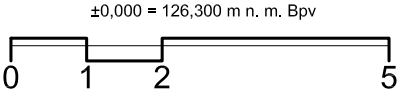
Sílikátová omietka (biela)  
napr.: Weber color B100
- 2

omietka marmolit (zelený)  
napr.: Weber strednozrná 1040 M130
- 3

Sílikátová omietka (modrá)  
napr.: Weber color 510A
- 4

Sílikátová omietka (žltá)  
napr.: Weber color ZL2A

Poznámka:  
- výpis prvkov - výkres č.16  
- dodávateľ stavebných prác je zodpovedný za  
správne technické prevedenie v súlade s platnými  
STN, podmienkami licencie ETICS vrátane  
súvisiacich stavebných a dokončovacích prác  
- pri realizácii je potrebné presné zameranie všetkých  
rozmerov a prípadné zohľadnenie odchýlok od  
projektovej dokumentácie  
- interiérová budova nie je predmetom obnovy  
- dispozícia budovy sa projektom nemení



Zateplovací systém:

- S1

Podlažie:  
- jestvujúca konštrukcia  
- lepiaca sítierka  
- izolačné platne, napr.: ESP NEO 70F hr. 150mm  
- sieťovina  
- vystužovacia malta  
- podkladný penetračný náter  
- omietka sílikátová - farba podľa ach. riešenia
- S2

Do výškovej kóty -0,150:  
- jestvujúca konštrukcia  
- lepiaca sítierka  
- izolačné platne, polystyrén XPS  
napr.: STYRODUR 2800 C hr. 100mm  
- sieťovina  
- vystužovacia malta  
- podkladný penetračný náter  
- omietka marmolit - farba podľa ach. riešenia
- S3

Ostenia a preklady:  
- jestvujúca konštrukcia  
- lepiaca sítierka  
- izolačné platne, napr.: ESP NEO 70F hr. 50mm  
- sieťovina  
- vystužovacia malta  
- podkladný penetračný náter  
- omietka sílikátová - farba podľa ach. riešenia
- S4

Ostenia a preklady do výškovej kóty -0,150:  
- jestvujúca konštrukcia  
- lepiaca sítierka  
- izolačné platne, napr.: polystyrén XPS hr. 20mm  
- sieťovina  
- vystužovacia malta  
- podkladný penetračný náter  
- omietka marmolit - farba podľa ach. riešenia
- S5


Rímsa:  
- jestvujúca konštrukcia  
- lepiaca sítierka  
- izolačné platne, napr.: ESP NEO 70F hr. 50mm  
- sieťovina  
- vystužovacia malta  
- podkladný penetračný náter  
- omietka marmolit - farba podľa ach. riešenia
- S6

Podzemné podlažie:  
- jestvujúca konštrukcia - murivo z tehál  
- penetrácia + lepiaca sítierka  
- izolačné platne, polystyrén XPS  
napr.: STYRODUR 2800 C hr. 50mm  
- nopová fólia  
- drenážna rúrka v spáde  
- zásyp z ťaženého kameniva- štrk frakcia 16/32  
- geotextília 300g  
- zásyp zhutnenou zeminou
- T1

Strop suterén:  
- jestvujúca konštrukcia  
- lepiaca sítierka  
- izolačné lamely MW s povrchovou úpravou hr. 100mm
- T2

Strešný plášť:  
- jestvujúca konštrukcia v spáde  
- extrudovaný polystyrén XPS,  
napr.: STYRODUR 3000CS hr. 200 + 160mm  
- hydroizolačná fólia na báze mäkkého PVC napr. Fatrafol

Bez predchádzajúceho súhlasu vlastníka je zakázané používať, kopírovať, alebo inak rozmožovať projektovú dokumentáciu.  
Konanie porušujúce niektoré z ustanovení Autorského zákona môže mať trestnoprávne dôsledky.  
Projektant nenesie žiadnu zodpovednosť za zmeny uskutočnené bez jeho súhlasu.  
Zhotoviteľ je povinný o zistených chybách v dokumentácii neodkladne informovať projektanta  
© - vlastníkom autorských práv je zodpovedný projektant

PROJEKT PRE STAVEBNÉ POVOLENIE	ZHOTOVITEĽ PROJEKTU		ZODPOVEDNÝ PROJEKTANT		navrhovanieSTAVIEB	
	Monika Hollá, Ing. Karol Holý		Ing. Karol Holý ©		Bernoškova č.4, Senec 	
					<a href="http://www.navrhovaniestavieb.sk">www.navrhovaniestavieb.sk</a>	
	INVESTOR:		Obec Kvetoslavov, Obecný úrad Kvetoslavov, 930 41 Kvetoslavov 258		<a href="mailto:navrhovanie@stavieb.sk">navrhovanie@stavieb.sk</a>	
					+421 903 354 891	
	Pohľady 01 Architektonické riešenie				FORMÁT	A3
					DÁTUM	12/2017
Modernizácia obecného úradu				KÓTOVANIE	mm	
				MIERKA	Č. VÝKRESU	
				1:100		
				001		